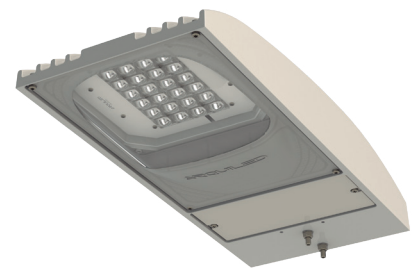


ARQUICITY R1 EFFICIENCY

Alumbra calles y carreteras, tornando las ciudades más bonitas y acogedoras, al mismo tiempo que invita a pasear y conocer mejor el entorno.

Es el resultado de la evolución natural de ARQUICITY R1, esta versión ha sido desarrollada con el objetivo de ofrecer una solución aún más eficiente. Ha sido principalmente enfocada en el rendimiento, este producto asocia fotometrías de excelencia con un diseño funcional y de estética contemporánea, complementado con materiales criteriosamente seleccionados.

Ideal para quien asume el compromiso de una gestión financiera y ambientalmente sostenible, **ARQUICITY R1 EFFICIENCY** se presenta como la respuesta más racional y equilibrada.



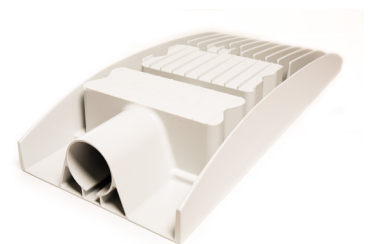
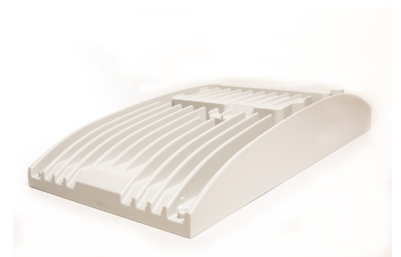
RACIONALIDAD

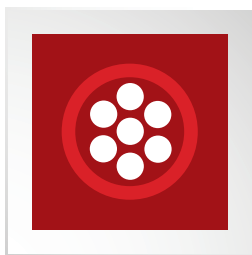
La eficiencia intrínseca de la tecnología LED asociada a la selección de una fotometría adecuada permite reducir significativamente el consumo y, por consiguiente, disminuir los costes de utilización.

ARQUICITY R1 EFFICIENCY se encuadra en un abordaje basado en el *Total Cost of Ownership* (TCO) que permite cuantificar, de forma global, los lucros obtenidos durante el período de vida útil del equipo, ofreciendo la posibilidad de realizar una evaluación objetiva y tomar una decisión con fundamento.

VIDA ÚTIL

ARQUICITY R1 EFFICIENCY ha sido concebida para maximizar el rendimiento durante un amplio período de vida útil. Para ello, hemos optimizado el desempeño inicial del equipo, maximizando la robustez y fiabilidad, con el fin de garantizar la longividad de la solución.





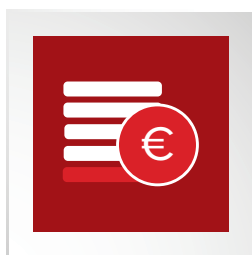
EFICIENCIA DE LUZ

- LED de última generación
- Elevado rendimiento luminoso: de 104 a 132lm/W
- Excelente calidad de luz: (CRI) ≥ 72
- Diferentes fotometrías adaptables a los diferentes tipos de vías
- Amplia variedad de haces luminosos
- Varias opciones de corriente
- Diferentes opciones de control
- Maximización del rendimiento luminoso durante su amplio periodo de vida útil



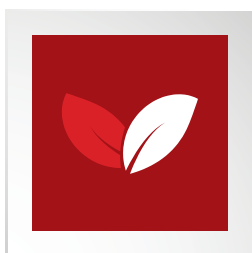
EFICIENCIA DE DISEÑO

- Disipación térmica maximizada
- Protección térmica integrada
- Protección contra sobretensión de 4kV (estándar) y 10kV (opcional)
- Reducida resistencia aerodinámica
- Elevado índice de estanqueidad
- Elevado índice de protección contra impactos
- Montaje horizontal (estándar) y vertical (opcional)
- Sistema de regulación de inclinación (opcional)



EFICIENCIA DE COSTES

- Reducción significativa de la factura energética
- Disminución de los costes de explotación
- Ausencia de mantenimiento
- Rápido retorno de la inversión
- Integración en sistemas de control para ahorros adicionales
- Larga vida útil: 100.000h



EFICIENCIA MEDIO AMBIENTAL

- Disminución del consumo de energía y, consecuentemente, reducción de las emisiones de carbono
- Producido localmente para reducir la huella de carbono
- Uso de materiales reciclables (aluminio y PMMA de alto impacto)
- Sin contaminación lumínica: ULOR 0%



EFICIENCIA URBANA Y RURAL

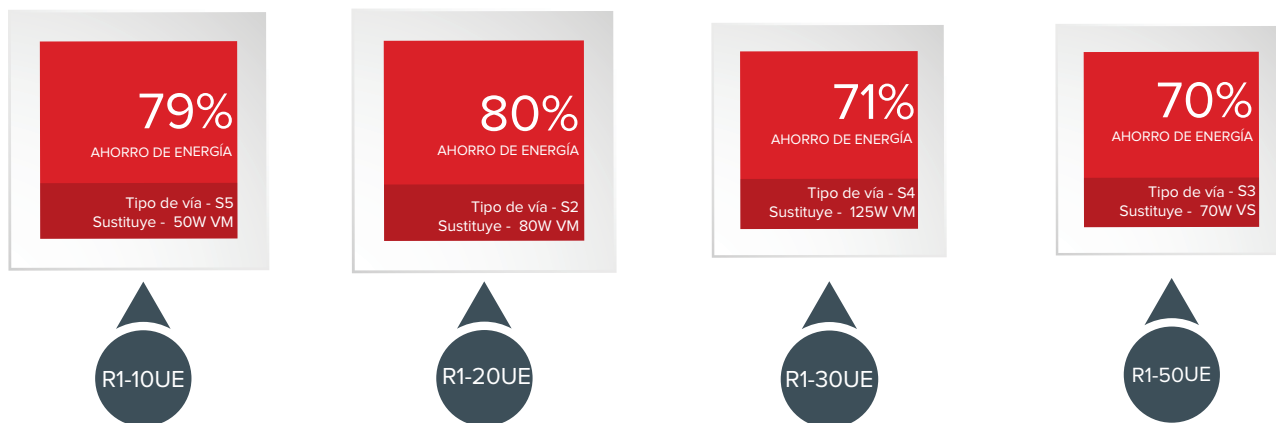
- Valorización de áreas urbanas y rurales
- Revitalización de los lugares en el período nocturno
- Contribuye a mejorar la seguridad pública en cualquier tipo de vía y prevenir la criminalidad.
- Mejora la percepción y orientación en cualquier tipo de vía.
- Menor perturbación en el tráfico debido a la ausencia de mantenimiento



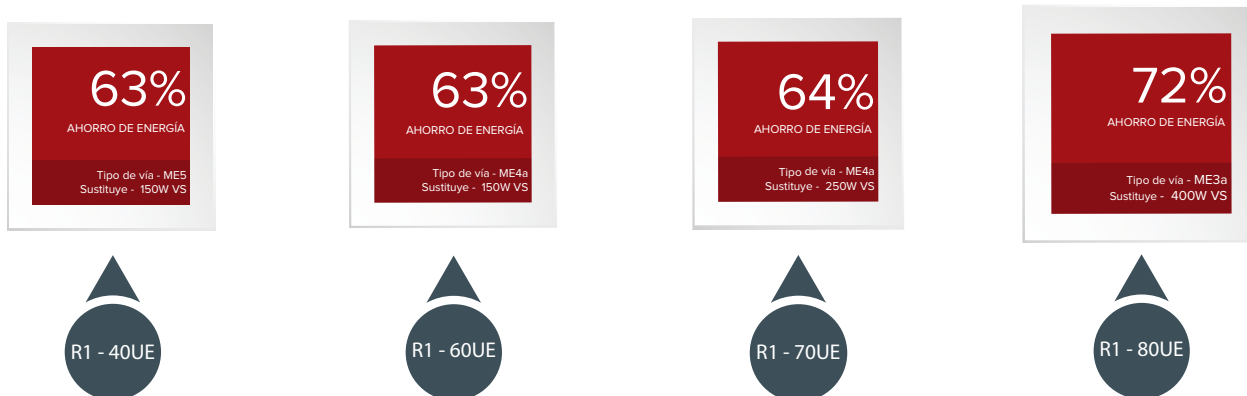
MÁS FLEXIBLE. MÁS EFICIENTE.

ARQUICITY R1 EFFICIENCY es una solución dinámica y flexible que responde a los diversos desafíos del alumbrado vial y urbano, bien sean nuevos proyectos o se trate de la modernización y expansión de los sistemas existentes.

SI ZONAS PEATONALES Y VÍAS DE TRÁFICO DE BAJA VELOCIDAD



ME VÍAS DE TRÁFICO DE MEDIA Y ALTA VELOCIDAD



* Ejemplos de situaciones basadas en los criterios del DMA de EDP. Son posibles otras opciones, teniendo en cuenta las características específicas de cada instalación.

Con un elevado rendimiento luminoso - hasta 140lm/W, ARQUICITY R1 EFFICIENCY permite ahorrar desde el primer momento. Ya sea que se trate de una solución con inversión mínima - gama BASE EFFICIENCY, en la que el ahorro es verificado inmediatamente a nivel de las facturas energéticas, o se trate de soluciones más eficientes – gama ULTRA EFFICIENCY, con una rápida amortización.





ÁREAS DE APLICACIÓN

- Vías rápidas
- Vías rurales
- Áreas urbanas, residenciales y peatonales
- Parques y plazas
- Aparcamientos y áreas exteriores

OPCIONES

- Accesorio, simple o doble, para fijación vertical: ángulo de 0° o de 5°
- Adaptador de ángulo
- Rótula adaptadora
- Portafusible
- Otras ópticas mediante consulta
- Clase II

CARACTERÍSTICAS

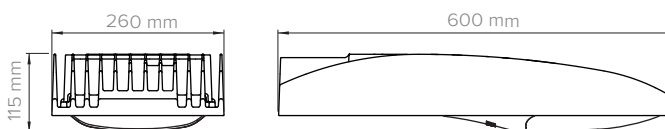
Material del cuerpo	Aluminio inyectado
Material del difusor	PMMA de alto impacto (estándar)
	Vidrio (opcional)
Acabado del producto	Pintura poliéster
Color del producto	Gris RAL 7035*
Temperatura de color (CCT)	4000K*
Índice de Reproducción del color (CRI)	≥ 72
Hermeticidad	IP66
Resistencia al impacto	IK08
Tensión nominal	180-305Vac / 47-63Hz
Protección sontra sobretensión (EN61000-4-5)	4kV I 10kV
Clase eléctrica	Clase I
Grupo de riesgo fotobiológico (EN62471)	Grupo I - riesgo bajo
Resistencia aerodinámica (CxS)	0,055m² (PMMA)
Fijación	Horizontal (estándar)
	Vertical (opcional)
Diámetro de fijación	ø 42-60mm
Vida útil	100.000h
Peso	7,5Kg

* Otros colores disponibles bajo pedido.

ECCOS

- Posibilidad de integrar los sistemas de gestión ECCOS - ECCOS SINGLE, ECCOS STREET e ECCOS CITY, para obtener ahorros adicionales.

DIMENSIONES (PMMA)



RANGOS DE EFICIENCIA

	BASE EFFICIENCY	HIGH EFFICIENCY	ULTRA EFFICIENCY
Potencia	15W - 66W	12W - 102W	12W - 127W
Flujo Luminoso*	1559lm - 7460lm	1583lm - 12142lm	1651lm - 15380lm
Eficiencia Lumínica	104 - 116lm/W	116 - 132lm/W	123 - 140lm/W

* El flujo luminoso de los LED es un valor indicativo basado en la información del fabricante y se refiere al flujo de LED @ tj=25°C. El flujo real emitido por la luminaria depende de la temperatura de funcionamiento y de otras condiciones ambientales.

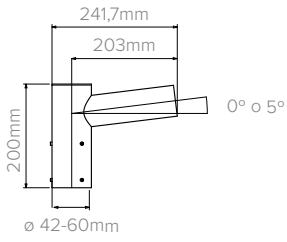
DISTRIBUCIONES FOTOMÉTRICAS

Óptica Recomendada	Haz Estrecho	Haz Extra Estrecho	Haz Ancho medio	Haz Ancho	Haz Extra Ancho
Gráfica polar					

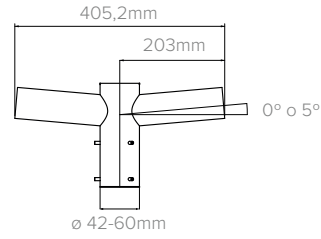


ACCESORIOS

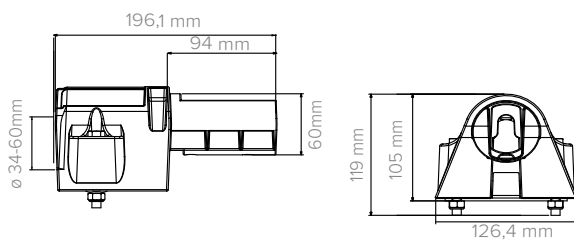
- Accesorio simple para fijación vertical



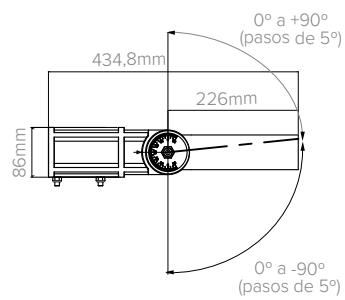
- Accesorio doble para fijación vertical



- Adaptador de ángulo



- Rótula adaptadora



Para más información contáctenos por favor.

2018, ARQUILED, PROJECTOS DE ILUMINAÇÃO, SA
 Todos los derechos reservados.
 Las especificaciones están sujetas a cambios sin previo aviso.
 Las marcas registradas son propiedad de ARQUILED, PROJECTOS DE ILUMINAÇÃO, SA.